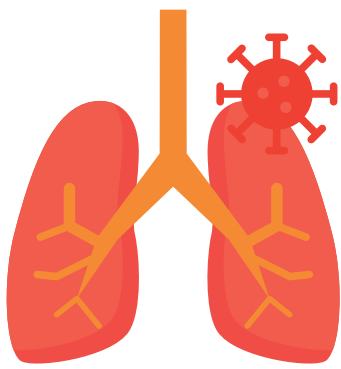


RSV-യെ കുറിചുട്ടുള്ള ഒരു ഗൈഡ്

ജനുവരി 2024



ലക്ഷണങ്ങൾ

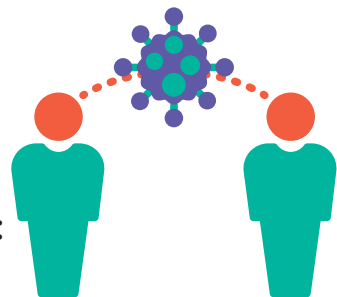
റെസ്പിറേറ്ററി സിൻസിറിയൽ വൈറസ് (ആർഎസ്വി) ഉള്ള ആളുകൾ സാധാരണയായി രോഗബാധിതരായി 4-6 ദിവസത്തിനുള്ളിൽ രോഗലക്ഷണങ്ങൾ കാണിക്കും.

- മൂക്കുകൊലിപ്പ്
- വിശപ്പില്ലായ്മ
- ചുമ
- തുമ്മൽ
- പനി
- ശ്വാസം മുട്ടൽ

ഈ ലക്ഷണങ്ങൾ സാധാരണയായി ഘട്ഠങ്ങളായാണ് രപതയ്ക്ഷപ്പെടുക - ഒറ്റയടികലല്.

RSV ഉള്ള വളരെചെറിയ ശിശുക്കളിൽ, അസവ്സ്ഥത, രപവർ ത്തികളില് കുറവുണ്ടാകുക, ശവ്സിക്കാൻ ബുദ്ധിമുട്ട് എന്നിവ മാർതമാണ് ലക്ഷണങ്ങൾ.

വകർച്ച്



താഴെ പറയുന്ന സന്ദർഭങ്ങളിൽ RSV വയാപിക്കും:

- രോഗബാധിതനായ ഒരാൾ ചുമയ്ക്കുമ്പോൾ അലല്ല്ങകിൽ തുമ്മുമ്പോൾ
- ചുമ, തുമ്മൽ എന്നിവയിൽ നിന്നുള്ള വൈറസ് തുള്ളികൾ നിങ്ങളുടെ കണ്ണുകളിലേക്കോ മൂക്കിലേക്കോ വായിലേക്കോ എത്തുന്നൂ
- ബാധിച്ച് കുണ്ണിൻറെ മുഖത്ത് ചുംബിക്കുന്നതിലൂടെയോ മറ്റോ വൈറസുമായി നിങ്ങളൾക്ക് നേരിട്സമ്പർക്കമുണ്ടാവുന്നൂ
- നിങ്ങളൾ വൈറസ് ഉള്ള ഒരു രപതലത്ത്ത്ത്ത് സ്പർശിക്കുന്നൂ, തുടർന്ന് കൈ കഴുകുന്നതിന് മുമ്പ് നിങ്ങളുടെ മുഖത്ത് സ്പർശിക്കുന്നൂ

ടേബിളുകൾ, ഡോർക്നോബുകൾ എന്നിവ പോലുള്ള കഠിനമായ രപതലങ്ങളിൽ RSV-ക്ക് മണിക്കുറുകളോളം നിലനിൽക്കാൻ കഴിയും. ഇത് സാധാരണയായി ടിഷയ്കളും കൈകളും പോലുള്ള മുദുവായ രപതലങ്ങളിൽ കുറണ്ണെ സമയത്തേക്ക് ജീവിക്കുന്നൂ.

രപതിരോധം



ഈ രഗുപ്പുകൾക്ക് മാർതം RSV രപതിരോധ കുത്ത്വയ്പ്പുകൾ ശുപാർശ ചെയയുന്നൂ:

- **രണ്ടു RSV വാക്സിനുകൾ** (GSK-യിൽ നിന്നുള്ള **Arexvy**, Pfizer-ൽ നിന്നുള്ള **Abrysvo**) FDA ലൈസൻസ് ചെയയുകയും 60+ രപായമുള്ളവർക്ക് CDC നിർദേശിച്ച്ഛിടും ഉണ്ട്.
- **ഒരു RSV വാക്സിൻ** (Pfizer-ൽ നിന്നുള്ള **Abrysvo**) ഗർഭാവസ്ഥയുടെ 32 മുതൽ 36 വരെയുള്ള ആഴ്ചകളിൽ ശിശുക്കളെ സംരക്ഷിക്കുന്നതിനായി ലൈസൻസ് നൽകുകയും ശുപാർശ ചെയയുകയും ചെയ്തിട്സണ്ട്.
- **RSV രപതിരോധ ആൻറിബോഡിക്ക്** ലൈസൻസ് ലഭിക്കപ്പെടുകയും ശിശുക്കൾക്കും ചെറിയ കുട്ടിക്കൾക്കും ശുപാർശ ചെയയ്പ്പെടുകയും ചെയ്തിട്സണ്ട്.

ഗുരുതരമായ RSV രോഗം വരാനുള്ള സാധയ്ത കുറവുള്ള മറ്റുള്ളവർക്ക്, ദൈനംദിന രപതിരോധ രപവർത്തനങ്ങൾ RSV പടരാനുള്ള സാധയ്ത കുറയ്ക്കും.

- അസുഖം ബാധിച്ച്ഛാൽ വീട്ടിൽ ഇരിക്കുക
- നിങ്ങളുടെ കൈകൾ ഇടയ്ക്കിടെ കഴുകി അണുവിമുക്തമാക്കുക
- ചുമയ്ക്കുമ്പോഴും തുമ്മുമ്പോഴും ടിഷയ് കോണ്ട് അലല്ല്ങകിൽ കുപ്പായ കൈ കോണ്ട് മുഖം മറയ്ക്കുക, നിങ്ങളുടെ കൈകൾ കോണ്ടലല്
- കഴുകാത്ത് കൈകൾ കോണ്ട് മുഖത്ത് തൊടുന്നത് ഒഴിവാക്കുക
- ഇടയ്ക്കിടെ സ്പർശിക്കുന്ന രപതലങ്ങൾ വൃത്ത്യാക്കുക

ഉറവിടം: www.cdc.gov/rsv

ഏഷയ്ൻ, നേറ്റീവ് ഹവായിയൻ, പസഫിക് ഐലൻഡർ ഭാഷകളിലെ റിസോഴ്സുകൾ:

www.aa-nhpihealthresponse.org/resources