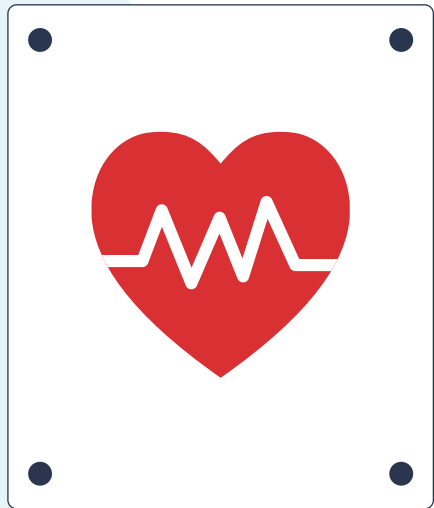


# COVID Kéo dài là gì?

COVID Kéo dài được định nghĩa một cách rộng rãi là các dấu hiệu, triệu chứng và tình trạng tiếp diễn hoặc tiến triển sau khi nhiễm bệnh COVID-19 cấp tính.



# Tình trạng này có thể còn được gọi là....



**Tình trạng Hậu COVID**

**COVID Lâu Dài**

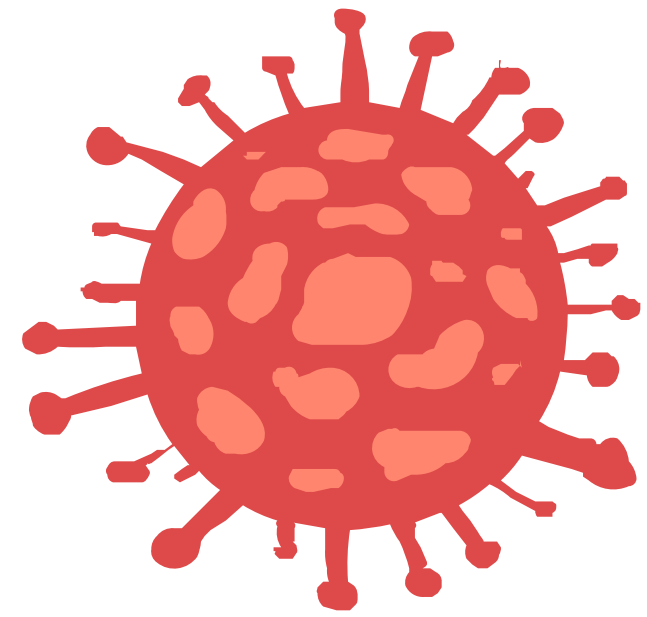
**Hậu COVID-19 Cấp tính**

**Những Ảnh hưởng Lâu dài của COVID**

**COVID Mạn tính**

# COVID Kéo dài Sự thật





COVID Kéo dài thường xảy ra hơn ở những người mắc bệnh COVID-19 nghiêm trọng,

**nhưng BẤT KỲ AI đã bị nhiễm virus gây ra bệnh COVID-19 đều có thể gặp tình trạng này.**

1

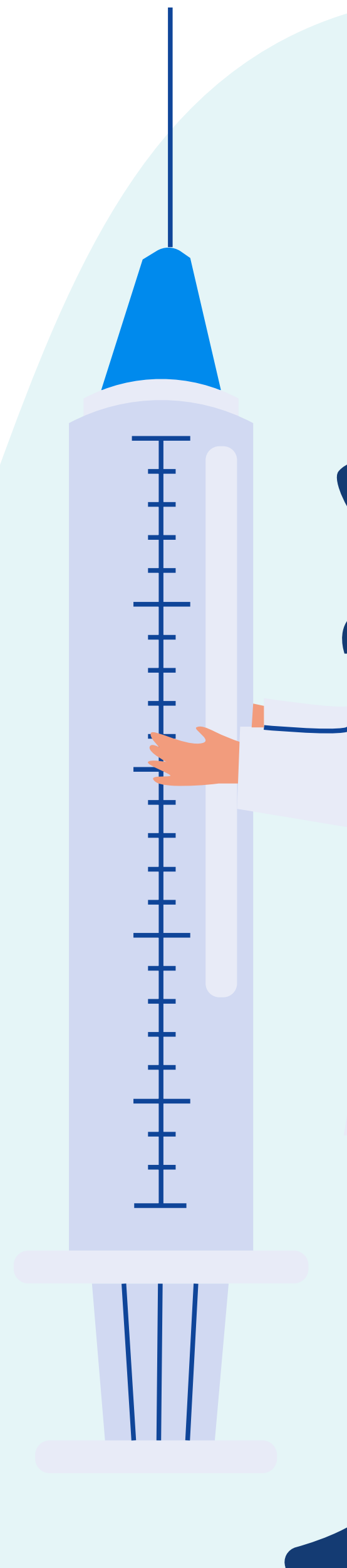
SỰ THẬT

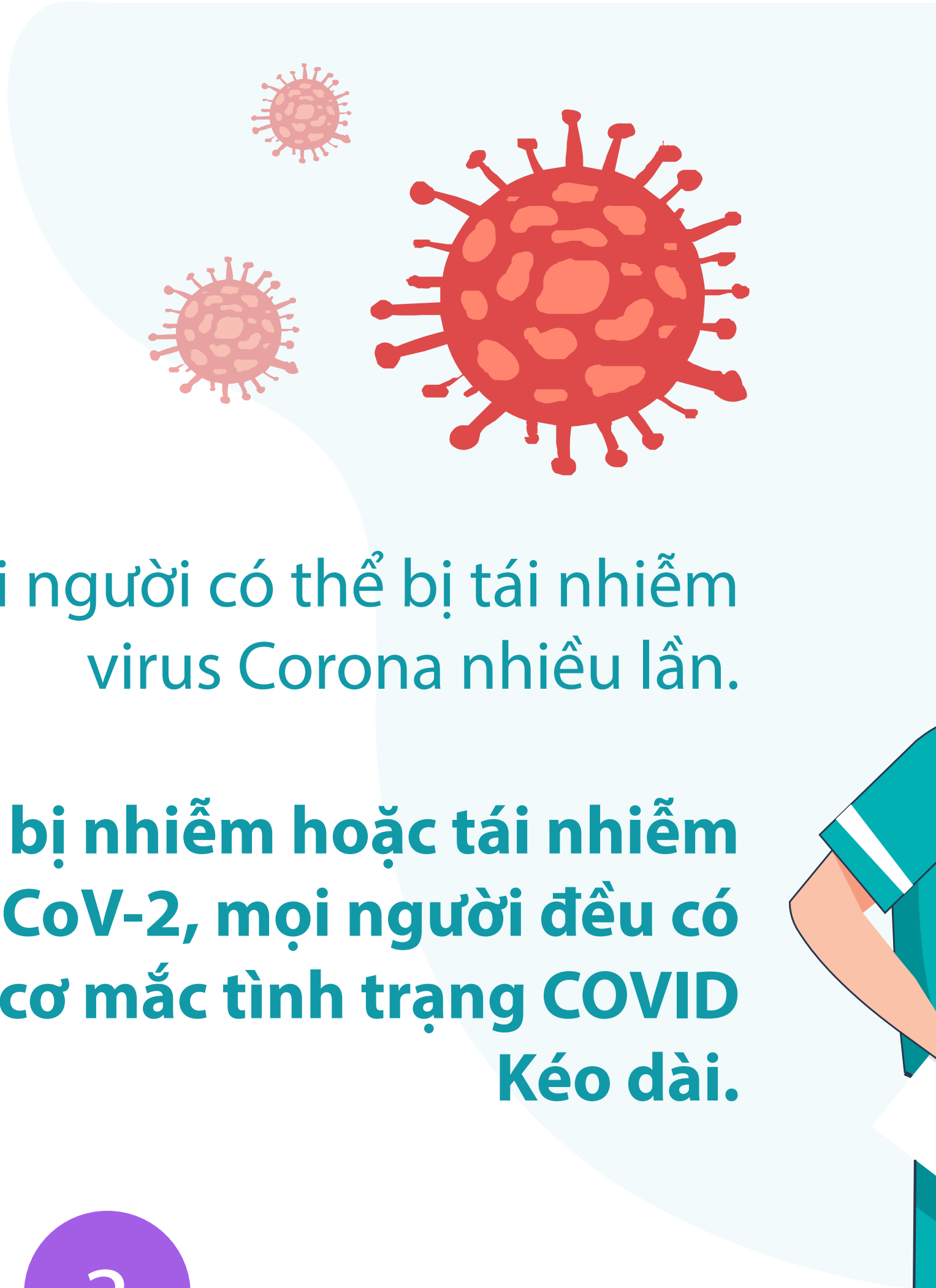
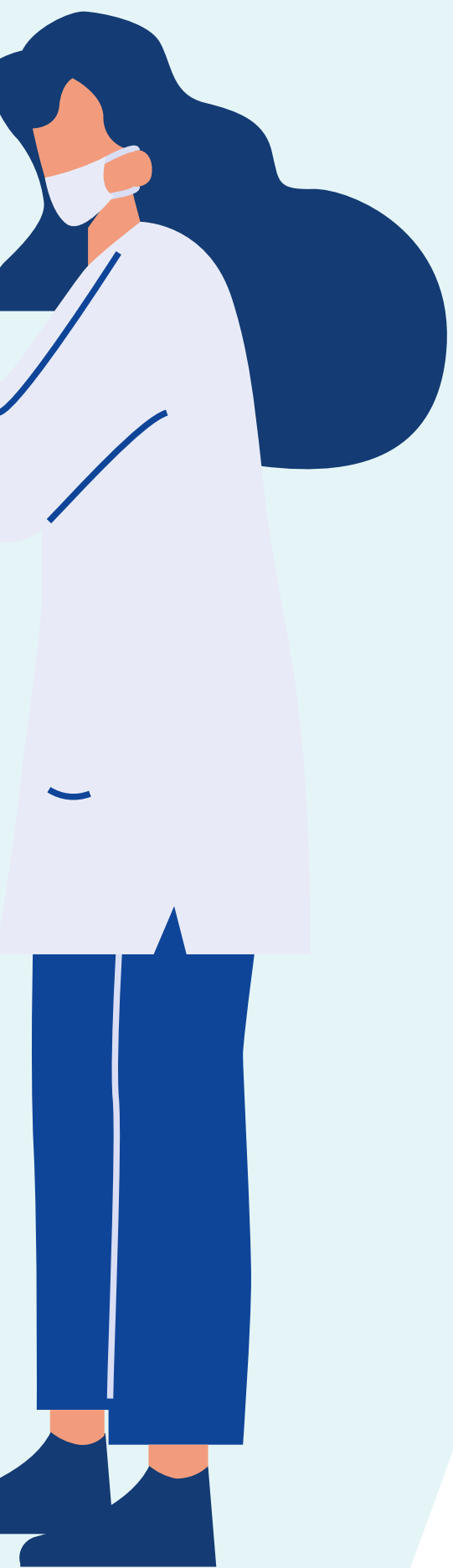
# Những người chưa tiêm vắc-xin ngừa bệnh COVID-19 và bị nhiễm bệnh có thể có nguy cơ mắc tình trạng COVID Kéo dài

cao hơn so với những người đã được tiêm vắc-xin.

2

SỰ THẬT





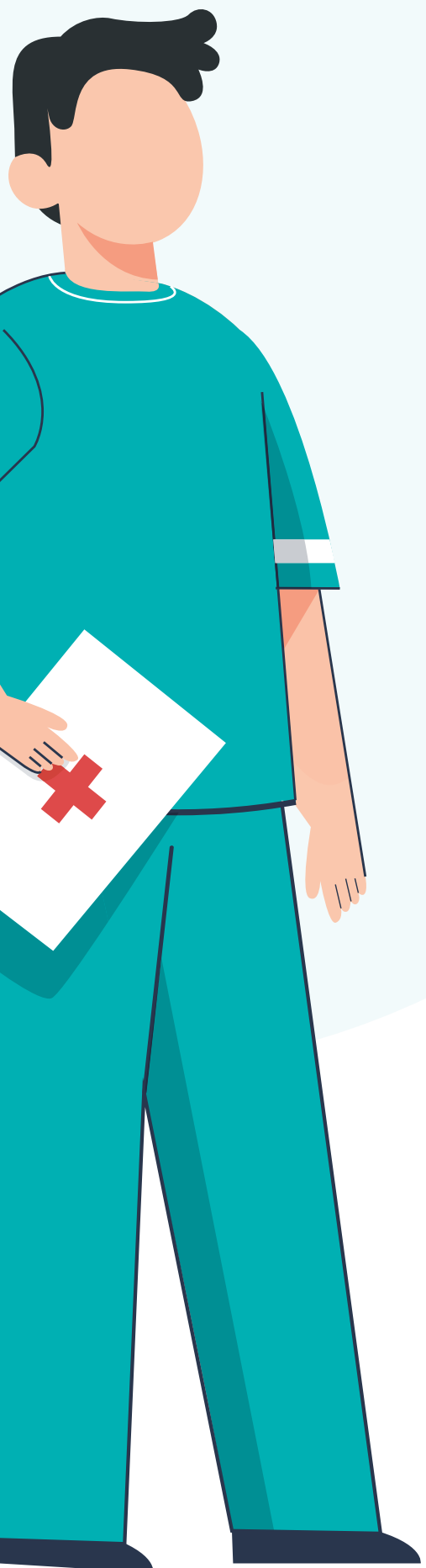
Mọi người có thể bị tái nhiễm virus Corona nhiều lần.

**Mỗi lần bị nhiễm hoặc tái nhiễm SARS-CoV-2, mọi người đều có nguy cơ mắc tình trạng COVID Kéo dài.**

3

SỰ THẬT





Mặc dù hầu hết những người mắc bệnh COVID Kéo dài đều có bằng chứng nhiễm bệnh hoặc mắc bệnh COVID-19,

**trong một số trường hợp, một người mắc COVID Kéo dài có thể không có kết quả xét nghiệm dương tính với virus hoặc không biết rằng mình đã bị nhiễm bệnh.**

4

SỰ THẬT

# COVID Kéo dài Dấu hiệu & Triệu Chứng







TRIỆU CHỨNG

## CHUNG



Mệt mỏi ảnh hưởng đến cuộc sống hàng ngày



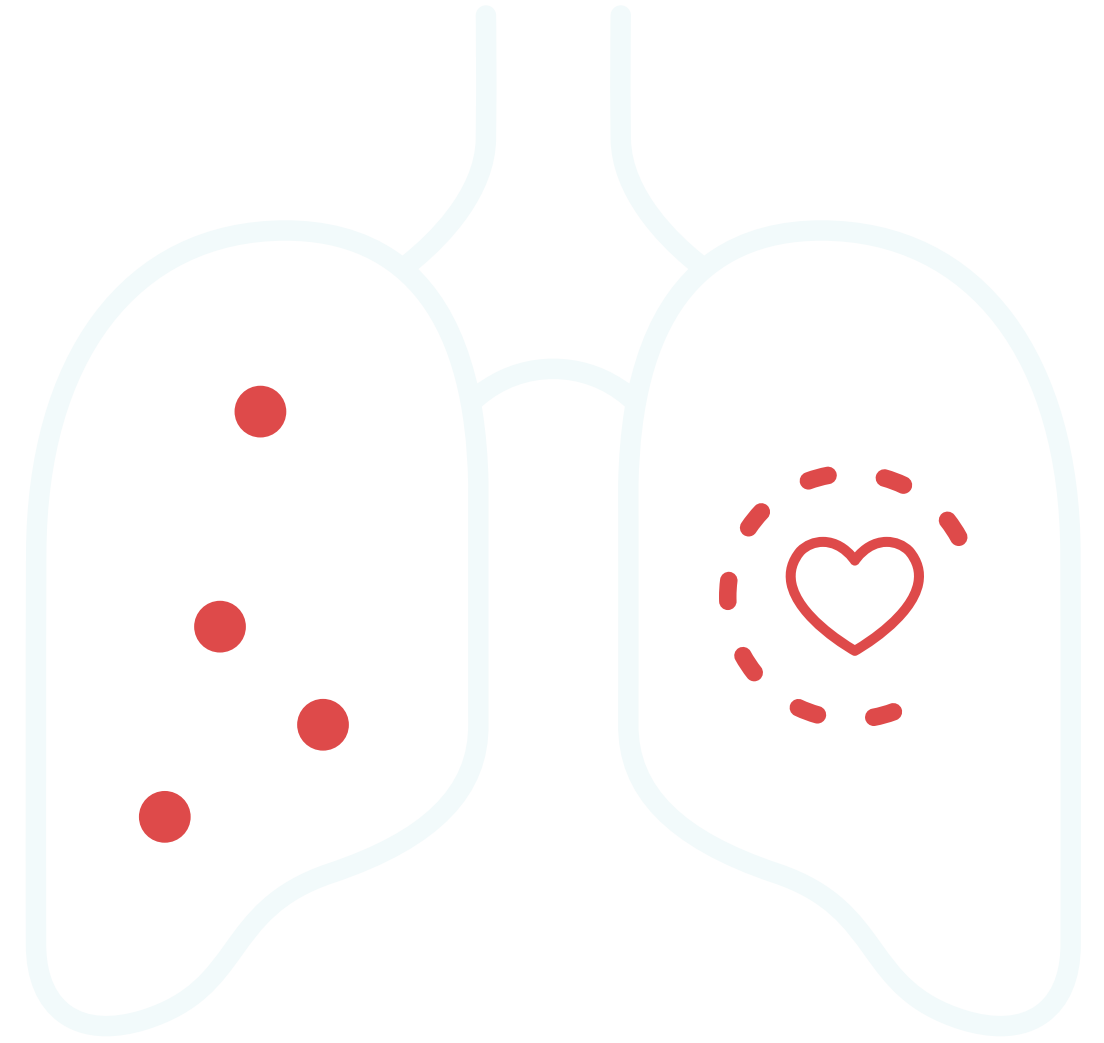
Các triệu chứng trở nên trầm trọng hơn sau nỗ lực về thể chất hoặc tinh thần (còn được gọi là “khó chịu sau khi gắng sức (post-exertional malaise)”)



Sốt

TRIỆU CHỨNG

## HÔ HẤP & TIM



Khó thở hoặc thở gấp



Ho



Đau ngực



Tim đập nhanh hoặc đập mạnh  
(còn được gọi là đánh trống ngực)

TRIỆU CHỨNG

## THẦN KINH



✓ Khó suy nghĩ hoặc tập trung (đôi khi được gọi là “chứng não sương mù (brain fog)”)

✓ Đau đầu

✓ Chóng mặt khi đứng lên (choáng váng)

✓ Cảm giác kim châm

✓ Thay đổi về khứu giác hoặc vị giác

✓ Các vấn đề về giấc ngủ

✓ Trầm cảm hoặc lo âu

TRIỆU CHỨNG

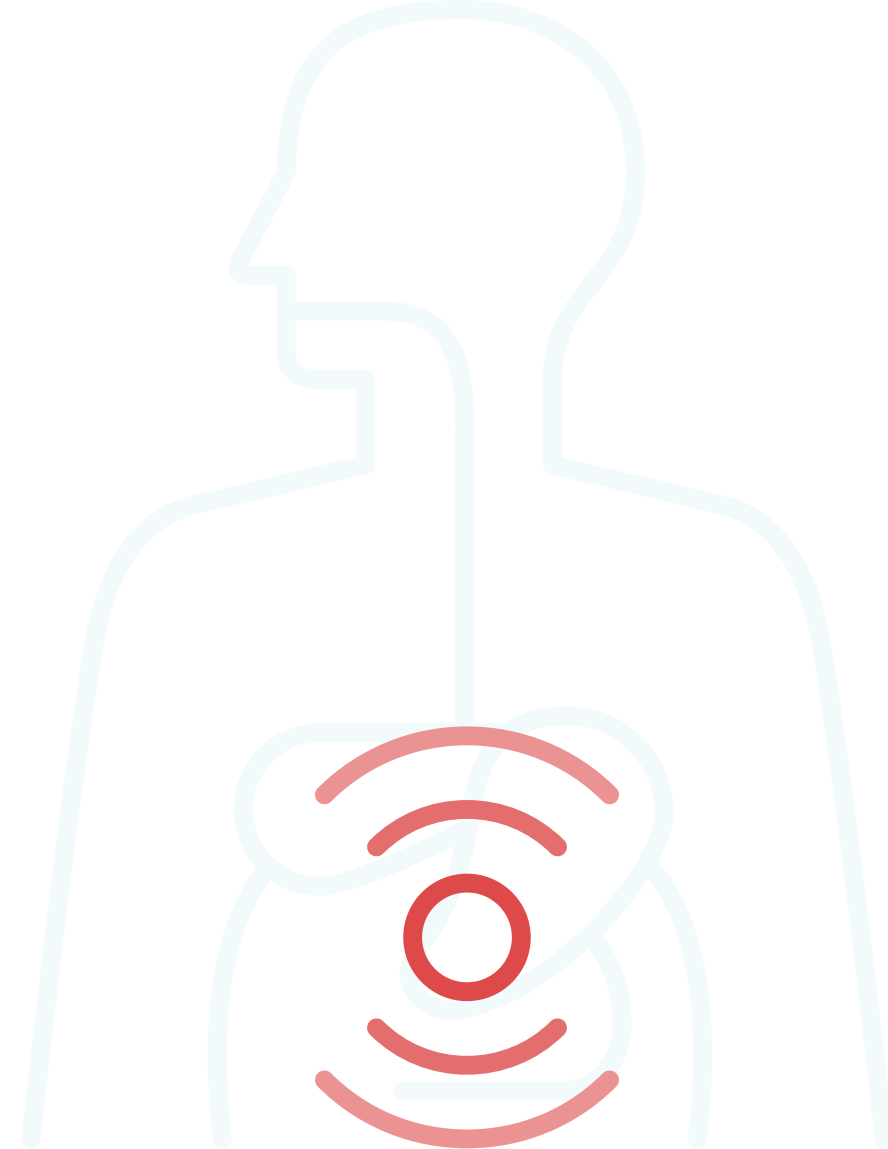
# TIÊU HÓA



Tiêu chảy

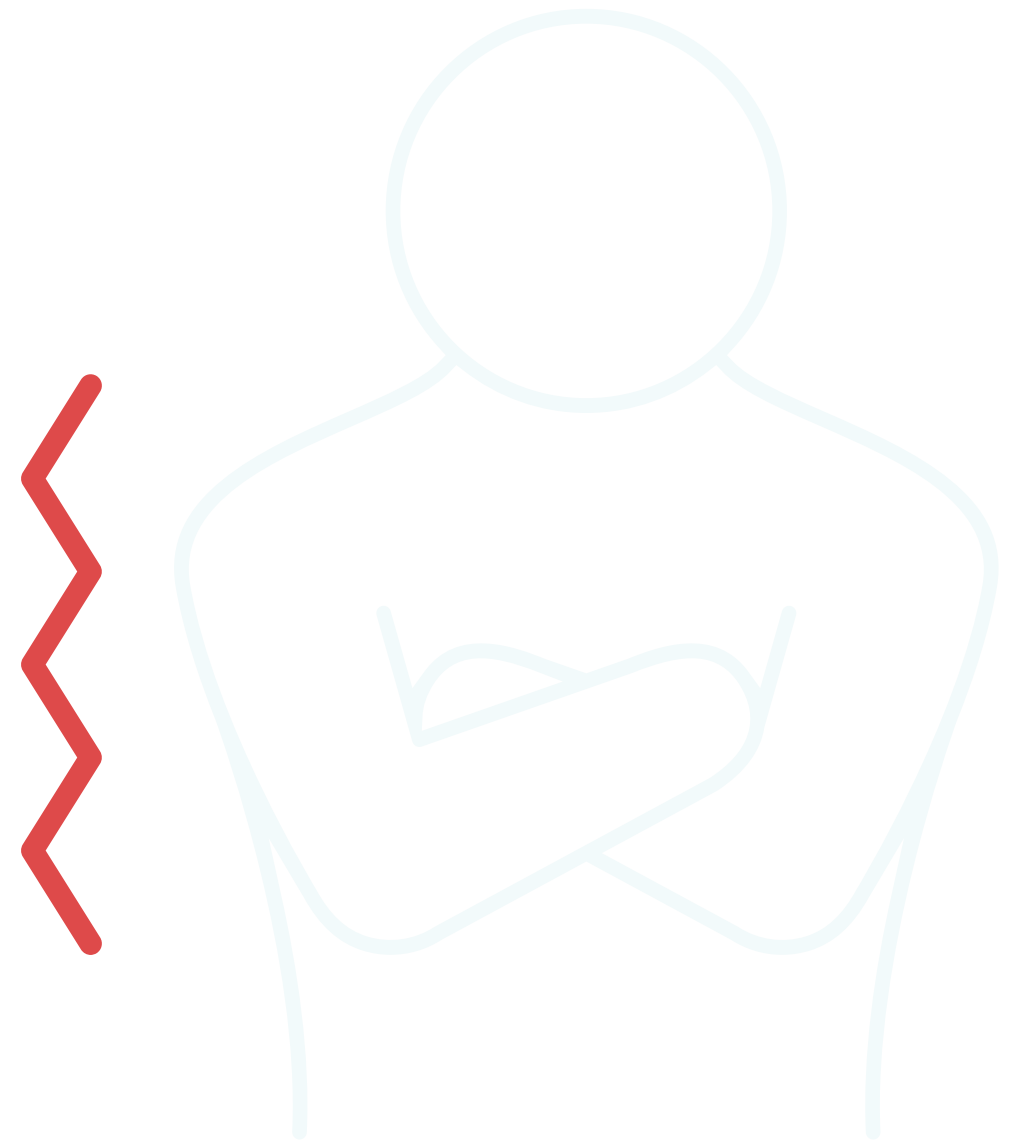


Đau bụng



TRIỆU CHỨNG

## KHÁC



Đau khớp hoặc đau cơ



Phát ban



Những thay đổi trong chu kỳ kinh nguyệt