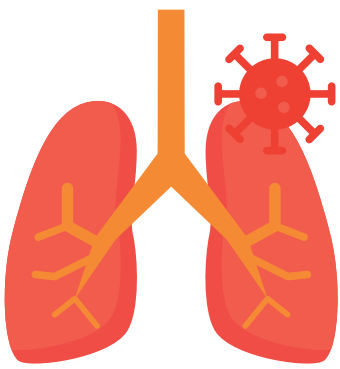


# សេចក្តីណែនាំអំពីជំងឺស្លាក RSV

ខែមករា ឆ្នាំ ២០២៤



## រោគសញ្ញា

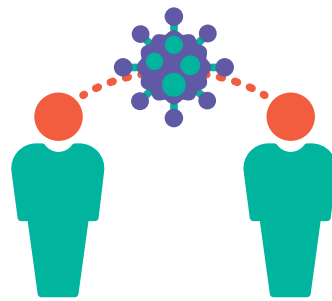
ជាធម្មតា អ្នកដែលមានរីសជំងឺស្លាក (RSV) នឹងចេញរោគសញ្ញា ក្នុងរយៈពេល ៤-៦ ថ្ងៃបន្ទាប់ពីការឆ្លងមេរោគ៖

- ហៀរសម្បោរ
- ឃ្លានអាហារតិចជាងមុន
- ក្អក
- កណ្តាស់
- គ្រុនក្តៅ
- ពិបាកដកដង្ហើម

ជាធម្មតា រោគសញ្ញាទាំងនេះចេញជាដំណាក់កាល - មិនមែនចេញទាំងអស់តែម្តងនោះទេ។ កុមារក្មេងៗដែលមានជំងឺស្លាក RSV អាចចេញរោគសញ្ញាដូចជា ឆេវឆាវ សកម្មភាពធ្លាក់ចុះ និងពិបាកដកដង្ហើមតែប៉ុណ្ណោះ។

## ការចម្លងជំងឺ

ជំងឺស្លាក RSV អាចចម្លងបាននៅពេល៖



- អ្នកដែលផ្ទុកមេរោគក្នុង ឬកណ្តាស់
- ដំណាក់ទឹកមាត់ដែលមានមេរោគមកពីការក្អក ឬកណ្តាស់ចូលទៅក្នុងភ្នែក ច្រមុះ ឬមាត់របស់អ្នក
- អ្នកមានការប៉ះផ្ទាល់នឹងមេរោគ ដូចជាការចិញ្ចឹមមុខ កុមារដែលមានជំងឺស្លាក RSV
- អ្នកប៉ះផ្ទៃដែលមានមេរោគ បន្ទាប់មកប៉ះមុខរបស់អ្នកមុនពេលលាងដៃ

មេរោគ RSV អាចរស់នៅលើផ្ទៃរឹង ដូចជាតុ និងដៃទ្វារបានជាច្រើនម៉ោង។ ជាធម្មតា វារស់នៅលើផ្ទៃទន់ៗ ដូចជាក្រដាសជូតសម្អាត និងដៃមានរយៈពេលខ្លីជាង។

## ការបង្ការ



ការចាក់ថ្នាំបង្ការជំងឺស្លាក RSV ត្រូវបានណែនាំសម្រាប់តែក្រុមមនុស្សទាំងនេះតែប៉ុណ្ណោះ៖



- វ៉ាក់សាំងជំងឺ RSV ចំនួនពីរ (Arexvy ដោយក្រុមហ៊ុន GSK និង Abrysvo ដោយក្រុមហ៊ុន Pfizer) ទទួលបានអាជ្ញាបណ្ណពីរដ្ឋបាល FDA និងត្រូវបានណែនាំដោយ CDC សម្រាប់មនុស្សពេញវ័យដែលមានអាយុ ៦០+។
- វ៉ាក់សាំងជំងឺ RSV ចំនួនមួយ (Abrysvo ដោយក្រុមហ៊ុន Pfizer) ទទួលបានអាជ្ញាបណ្ណ និងត្រូវបានណែនាំនៅសប្តាហ៍ទី ៣២ ទៅសប្តាហ៍ទី ៣៦ នៃពេលមានផ្ទៃពោះដើម្បីការពារទារក។
- អង់ទីការពារជំងឺ RSV ទទួលបានអាជ្ញាបណ្ណ និងត្រូវបានណែនាំសម្រាប់ទារក និងកុមារមួយចំនួន។

សម្រាប់អ្នកផ្សេងទៀតដែលទំនងជាមិនមានជំងឺស្លាក RSV ធ្ងន់ធ្ងរ សកម្មភាពបង្ការប្រចាំថ្ងៃអាចកាត់បន្ថយលទ្ធភាពរីករាលដាលជំងឺស្លាក RSV បាន។

- សូមនៅផ្ទះនៅពេលមានជំងឺ
- លាងដៃ និងសម្អាតដៃឱ្យបានញឹកញាប់
- ខ្ទប់មាត់ក្នុង និងកណ្តាស់របស់អ្នកដោយកន្សែង ឬដៃអាវ មិនមែនដោយដៃរបស់អ្នកទេ
- ជៀសវាងប៉ះមុខរបស់អ្នកដោយដៃដែលមិនបានលាងសម្អាត
- សម្អាតផ្ទៃដែលមានការប៉ះពាល់ញឹកញាប់