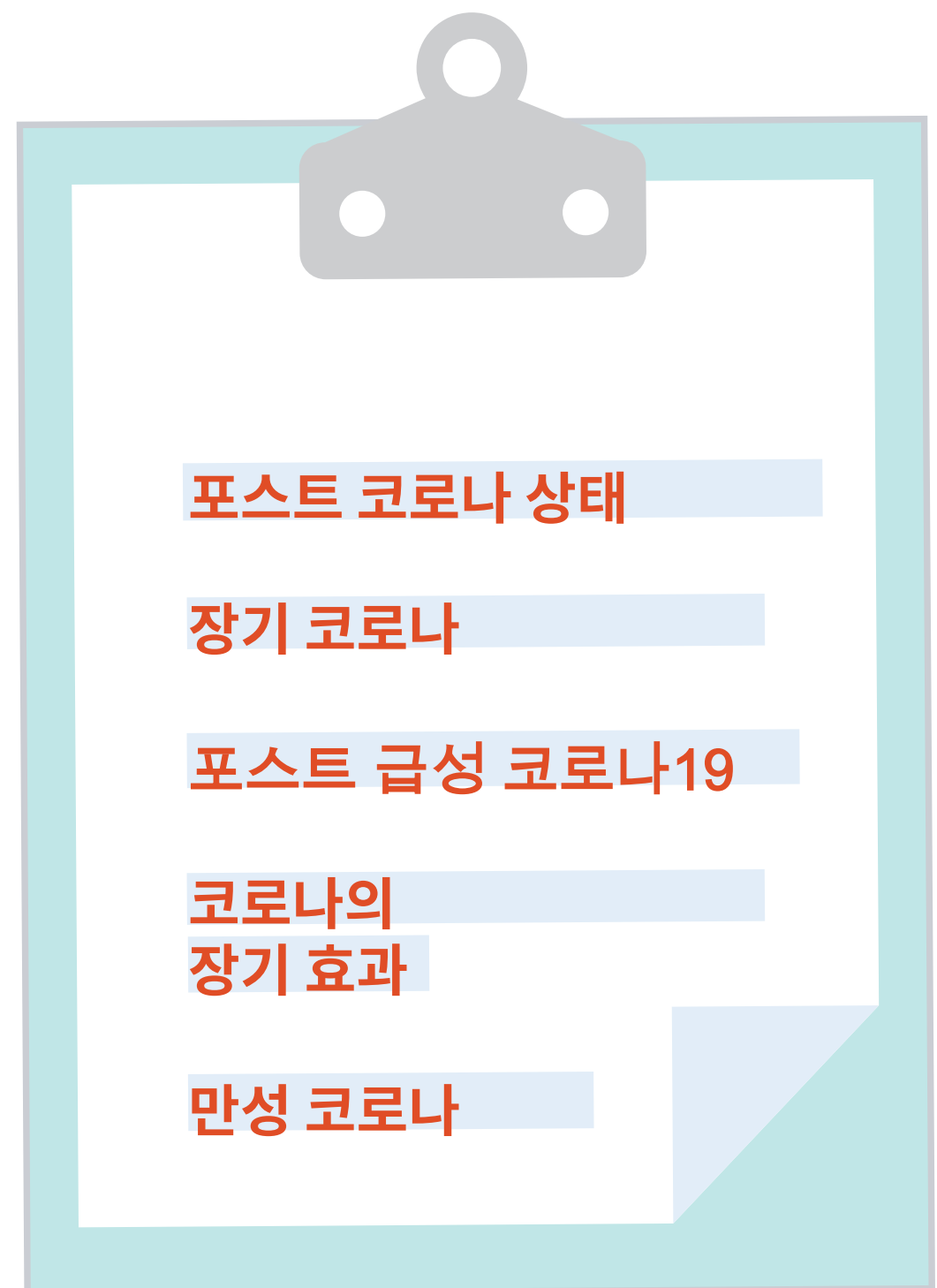
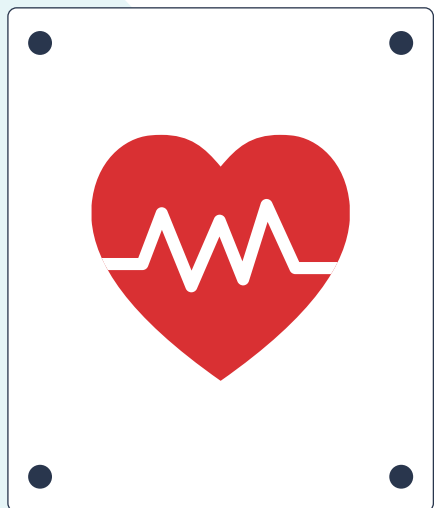


만성 코로나19 증후군(Long COVID)이란?

만성 코로나19 증후군
(Long COVID)은 급성 코로나19
감염 후에 지속되거나 발생하는
징후, 증상 및 상태로 광범위하게
정의됩니다.

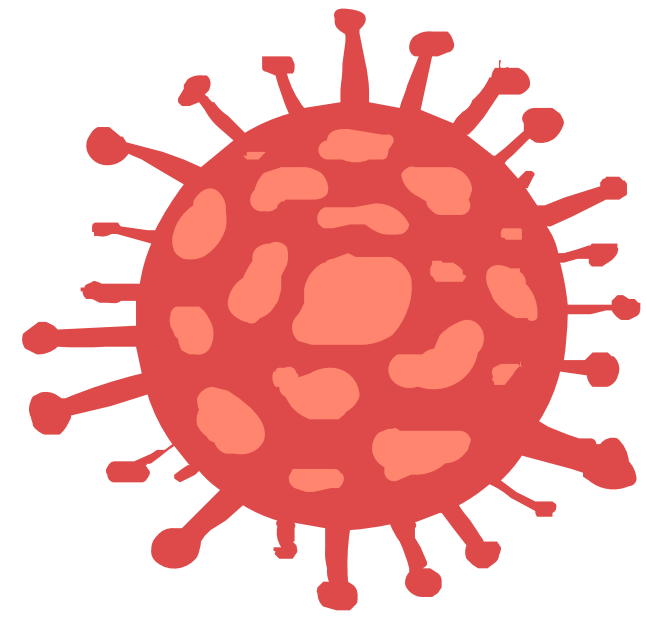


또한 다음과 같이 부르기도 합니다...



롱코비드 (만 성 코로나 19 증후군) 사실들





만성 코로나19 증후군은 심각한 코로나
19 질환을 앓은 사람들에게서 더 자주
발생합니다.

그러나 코로나19를 유발하는 바이러스에
감염된 사람은 누구나 경험할 수 있습니다.

1

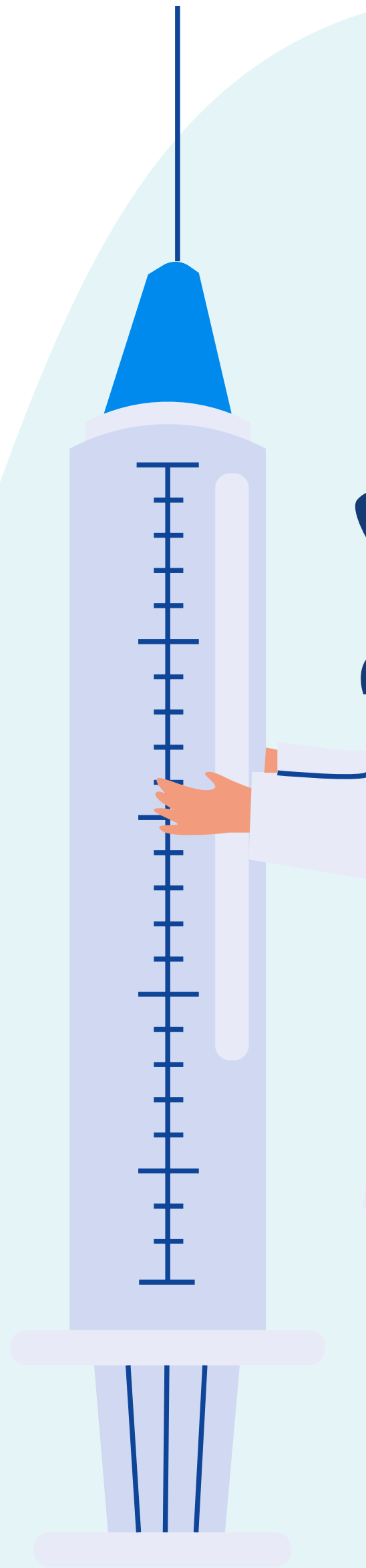
사실

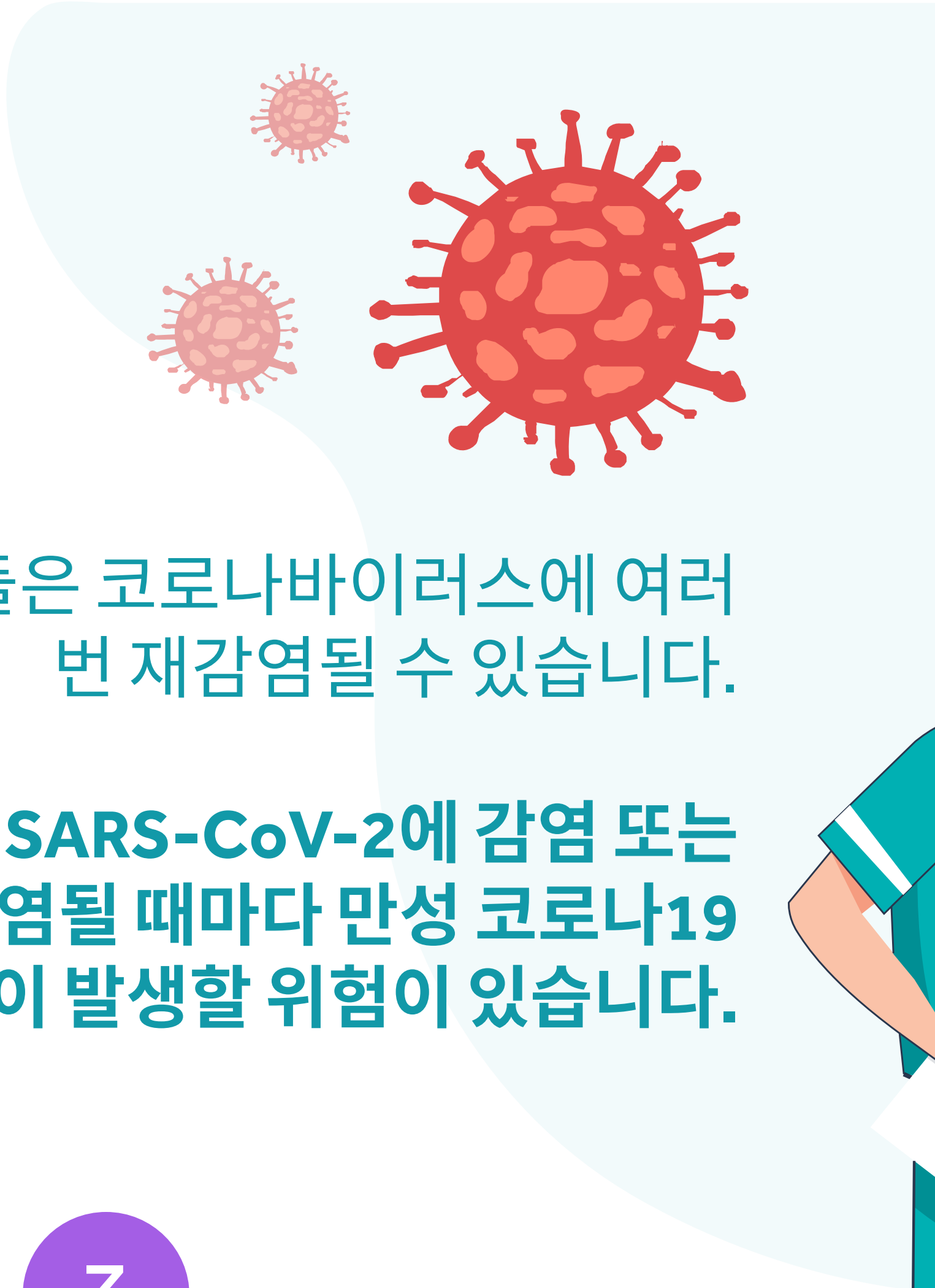
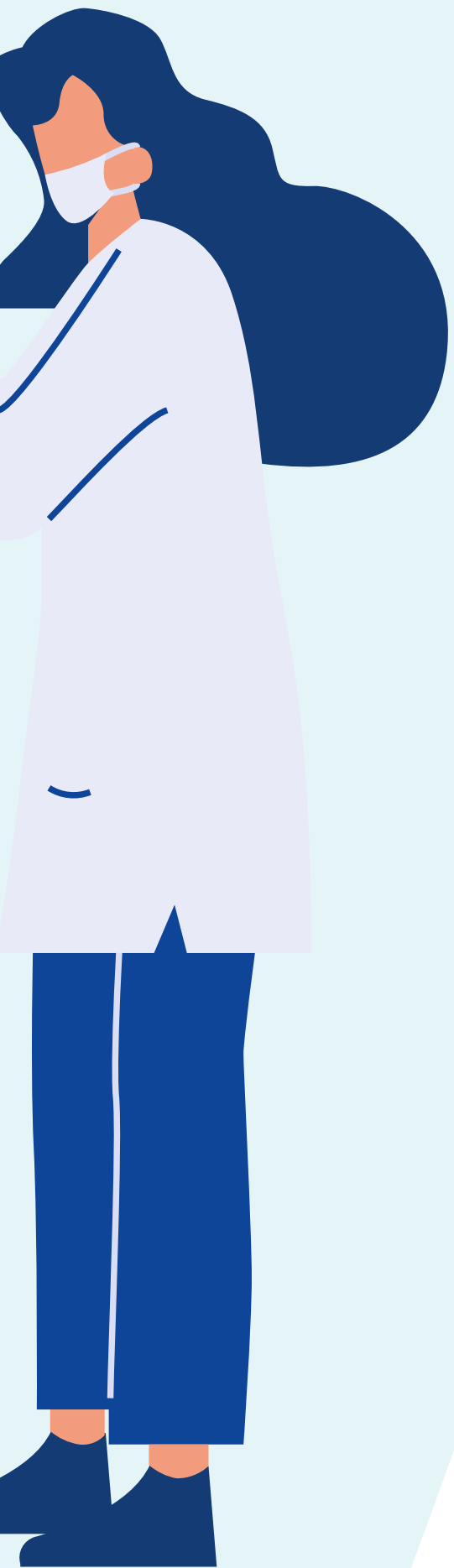
코로나19 예방접종을 받지 않고 감염된 사람은 만성 코로나19 증후군이 발생할 위험이 더 높습니다.

(백신 예방접종자와 비교 시)

2

사실





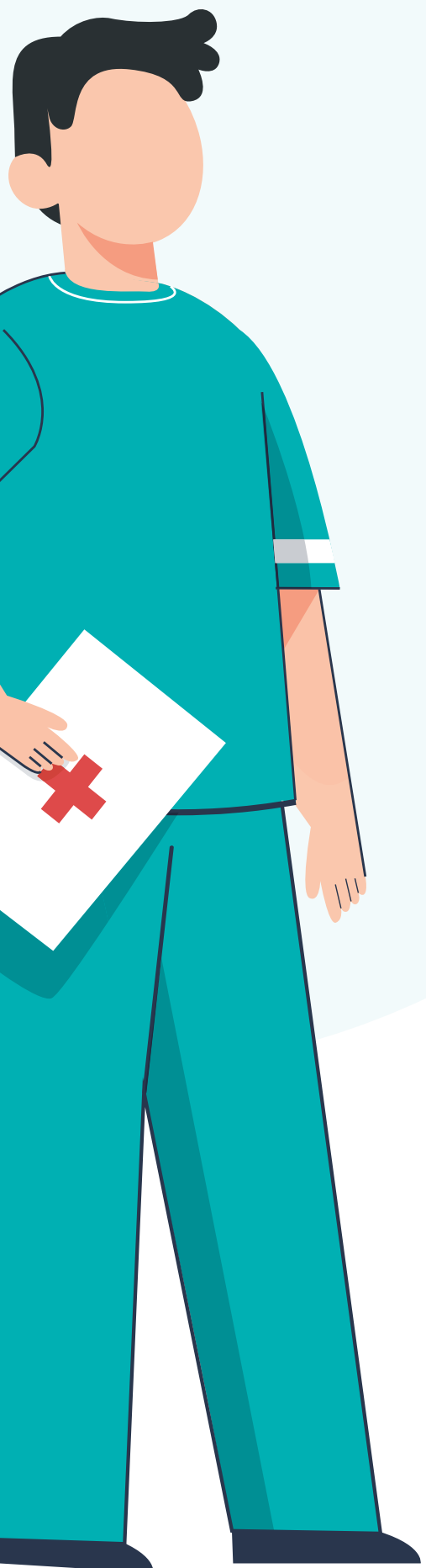
사람들은 코로나바이러스에 여러
번 재감염될 수 있습니다.

**SARS-CoV-2에 감염 또는
재감염될 때마다 만성 코로나19
증후군이 발생할 위험이 있습니다.**



3

사실



만성 코로나19 증후군 감염자의 대부분이 감염 또는 코로나 19 질병의 증거가 있는 반면,

경우에 따라서 만성 코로나19 증후군을 가진 사람이 코로나바이러스에 대해 양성 반응을 보이지 않았거나 감염된 것을 몰랐을 수 있습니다.

4

사실

만성 코로나 19
증후군
징후 및
증상





증상

일반적인



일상 생활을 방해하는 피곤함
또는 피로감



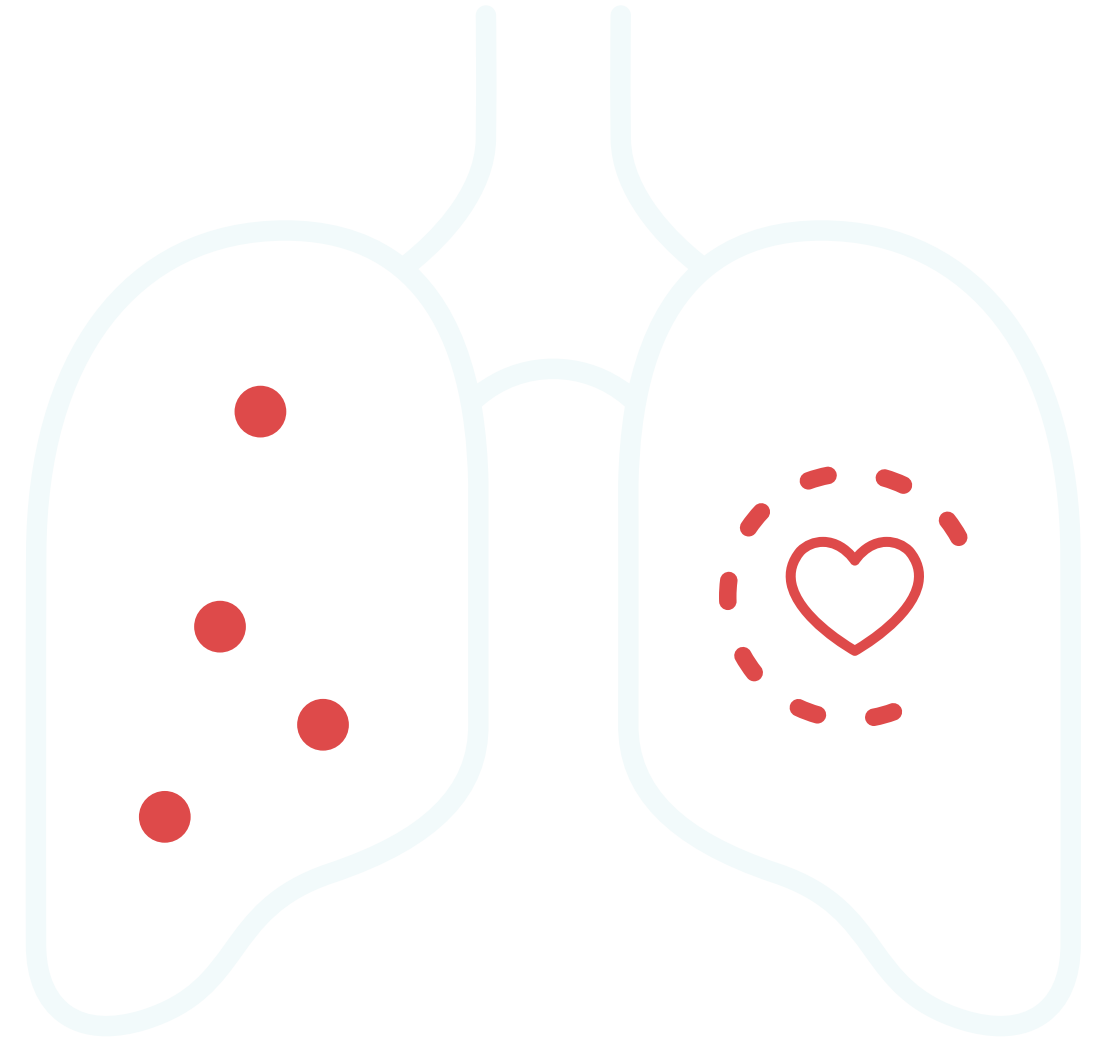
신체적 또는 정신적 활동
후에 악화되는 증상(“운동 후
불쾌감”이라고도 함)



발열

증상

호흡기 및 심장



숨쉬기 어려움 또는 호흡 곤란



기침



흉통



심장이 빨리 뛰거나 두근거림
(심계항진이라고도 함)

증상

신경계



생각하거나
집중하기가 어려움
(때로는 “브레인
포그”라고도 함)



찌릿찌릿한 느낌



후각 또는 미각의
변화



두통



수면 문제



일어설 때 어지러움
(현기증)



우울 또는 불안

증상

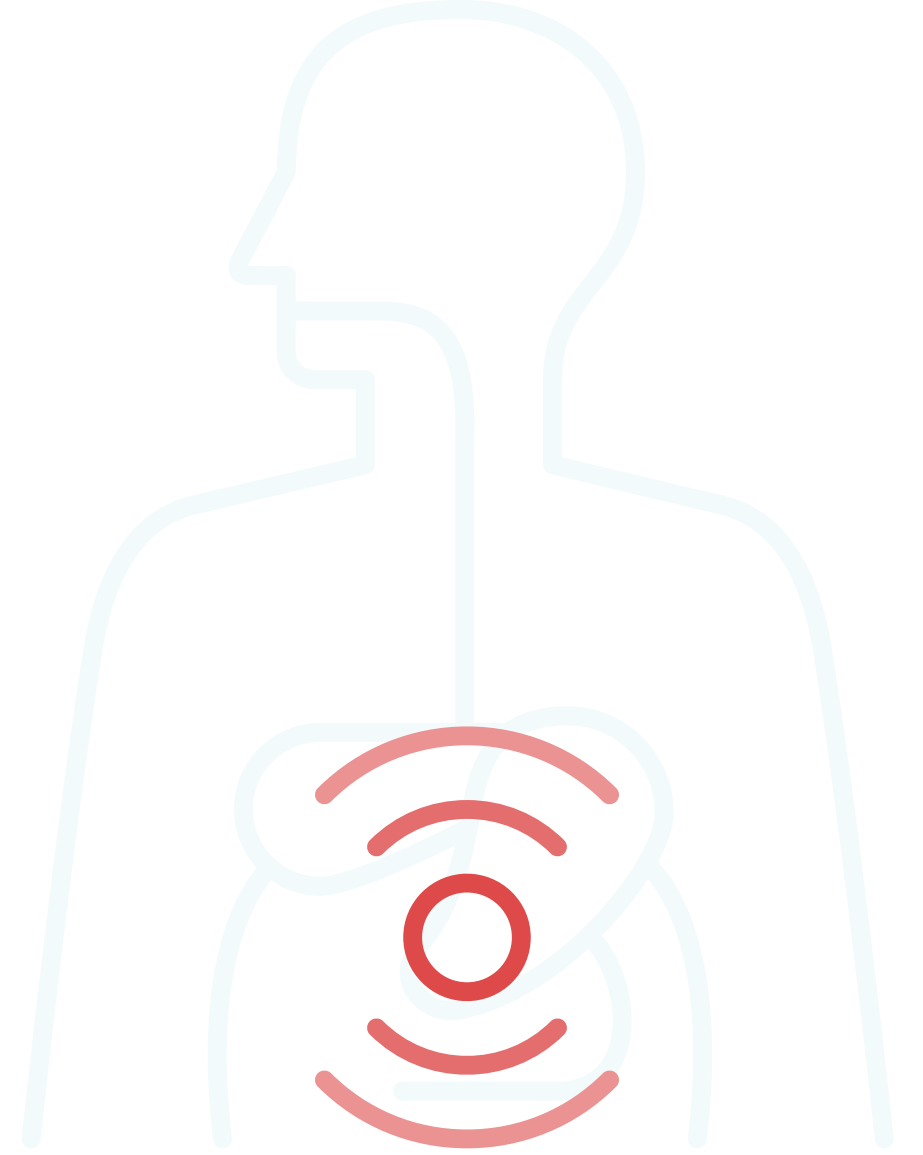
소화기



설사



복통



증상

기타



관절 또는 근육 통증



발진



월경 주기의 변화