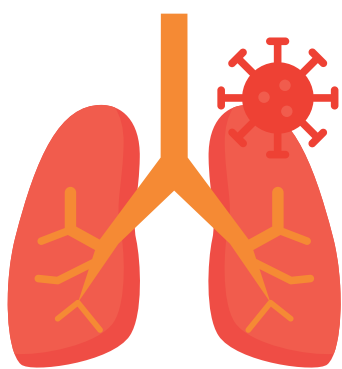


呼吸道合胞病毒 (RSV) 指南

2024 年 1 月



症状

呼吸道合胞病毒 (RSV) 患者通常会在感染后 4-6 天内出现以下症状:

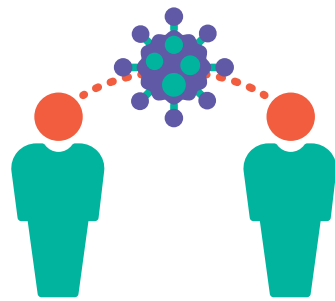
- 流鼻涕
- 食欲减退
- 咳嗽
- 打喷嚏
- 发热
- 气喘

上述症状通常分阶段出现, 而非一次全部出现。
年龄较小的婴儿感染 RSV 后的症状可能仅有烦躁、活动减少和呼吸困难。

传播途径

RSV 可通过以下途径传播:

- 感染者咳嗽或打喷嚏
- 感染者咳嗽或打喷嚏时, 含有病毒的飞沫进入眼睛, 鼻子或口腔
- 与病毒直接接触, 例如亲吻感染 RSV 的患儿的面部
- 触摸带有病毒的物体表面, 然后在没有洗手的情况下触摸面部



RSV 病毒可在桌子和门把手等硬物表面存活数小时。而在纸巾和手等柔软物体表面的存活时间通常较短。

预防措施



建议仅对以下人群进行 RSV 免疫接种:

- 两种 RSV 疫苗(葛兰素史克的 Arexvy 和美国辉瑞的 Abrysvo) 已获美国食品药品监督管理局 (FDA) 批准使用, 并被疾病控制与预防中心 (CDC) 推荐用于 60 岁以上的人群。
- 一种 RSV 疫苗(美国辉瑞的 Abrysvo) 已获批准使用, 并被推荐用于妊娠 32-36 周的孕妇, 以保护婴儿。
- RSV 预防性抗体 已获批准使用, 并被推荐用于婴儿和部分幼儿。

为避免感染 RSV 疾病, 采取日常预防措施可以降低 RSV 的传播风险。

- 生病时待在家中。
- 经常洗手, 并做好手部消毒工作
- 咳嗽或打喷嚏时用纸巾或衣袖 (不要直接用手) 捂住口鼻
- 避免用未清洗过的手触摸面部
- 清洁经常触摸的物体表面

资料来源: www.cdc.gov/rsv

亚洲、夏威夷原住民和太平洋岛民语言资源:

www.aa-nhpihealthresponse.org/resources