

എന്താണ് ദീർഘകാല കോവിഡ്?

തീവ്രമായ കോവിഡ്-19 അണുബാധയ്ക്ക് ശേഷം ഉണ്ടാകുന്നതോ തുടരുന്നതോ വർദ്ധിക്കുന്നതോ ആയ അടയാളങ്ങൾ, ലക്ഷണങ്ങൾ, അവസ്ഥകൾ എന്നിങ്ങനെയാണ് ദീർഘകാല കോവിഡിനെ വിശാലമായി നിർവചിച്ചിരിക്കുന്നത്.



ഇതിനെ ഇങ്ങനെയും വിളിക്കാം....



കോവിഡാനന്തര
അവസ്ഥകൾ

ദീർഘകാല കോവിഡ്

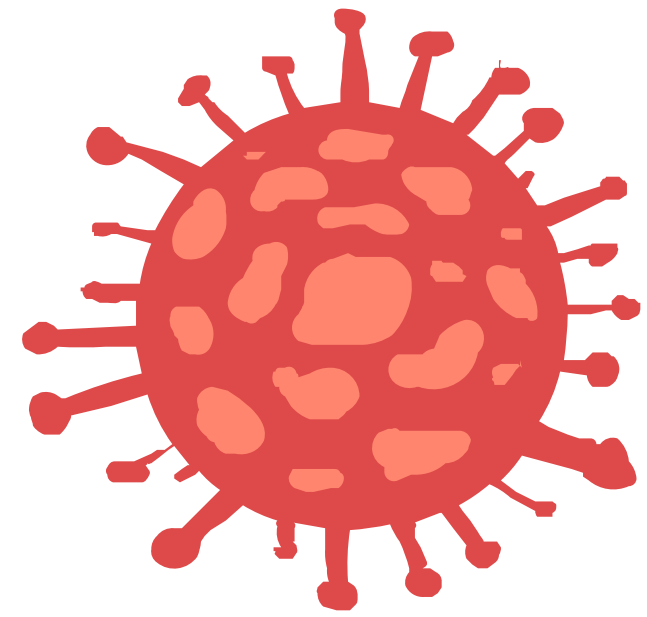
പോസ്റ്റ്-അക്യൂട്ട്
കോവിഡ്-19

കോവിഡിന്റെ
ദീർഘകാല ഫലങ്ങൾ

വിട്ടുമാറാത്ത
കോവിഡ്

ദീർഘകാല കോവിഡ് വസ്തുതകൾ





തീവ്രമായ കോവിഡ്-19
രോഗമുണ്ടായവരിലാണ്
ദീർഘകാല കോവിഡ്
കുടുതലായി സംഭവിക്കുന്നത്,

എന്നാൽ കോവിഡ്-19-ന്
കാരണമാകുന്ന വൈറസ്
ബാധിച്ച ആർക്കും ഇത്
ബാധിക്കാം.

1

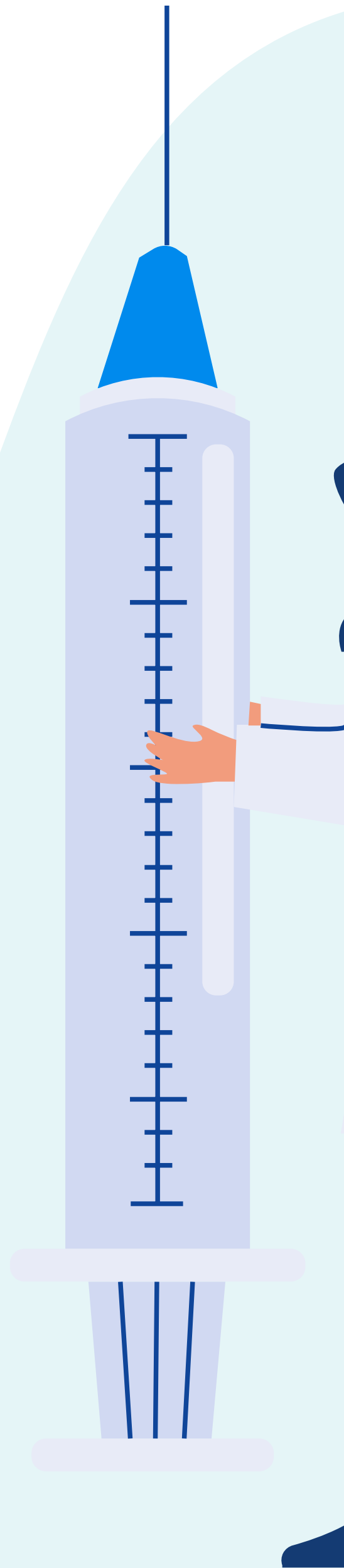
വസ്തുത

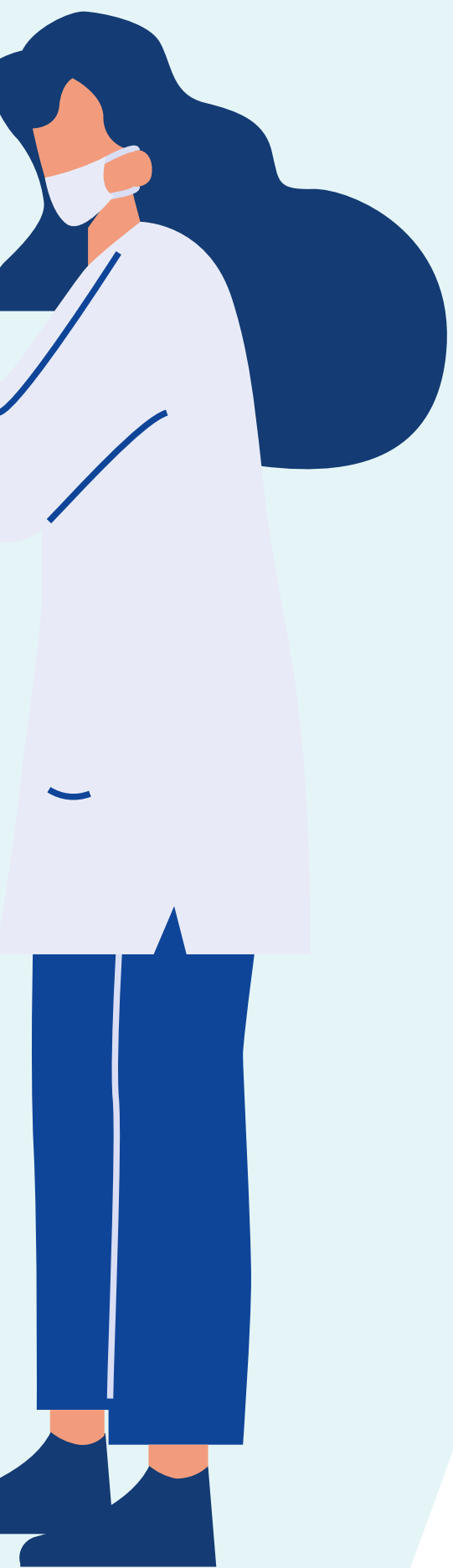
കോവിഡ്-19-നെതിരെ
വാക്സിനേഷൻ എടുക്കാത്തവരും
രോഗബാധിതരാകുന്നവരുമായ
ആളുകൾക്ക് വാക്സിനേഷൻ
എടുത്ത ആളുകളുമായി
താരതമ്യപ്പെടുത്തുമ്പോൾ

ദീർഘകാല കോവിഡ്
വരാനുള്ള സാധ്യത
കുടുതലാണ്.

2

വസ്തുത



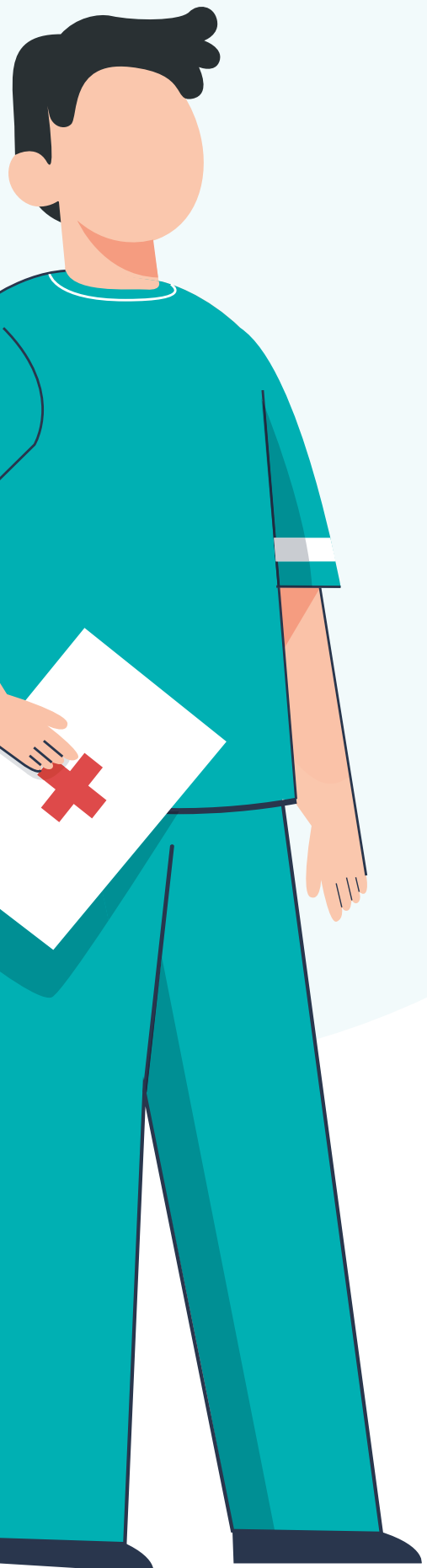


ആളുകൾക്ക് പലതവണ കൊറോണ വൈറസ് ബാധിക്കാം.

ഓരോ തവണയും ഒരു വ്യക്തിക്ക് SARS-CoV-2 അണുബാധയുണ്ടാകുമ്പോഴോ വീണ്ടും രോഗം ബാധിക്കുമ്പോഴോ, അവർക്ക് ദീർഘകാല കോവിഡ് ഉണ്ടാകാനുള്ള സാധ്യതയുണ്ട്.

3

വസ്തുത



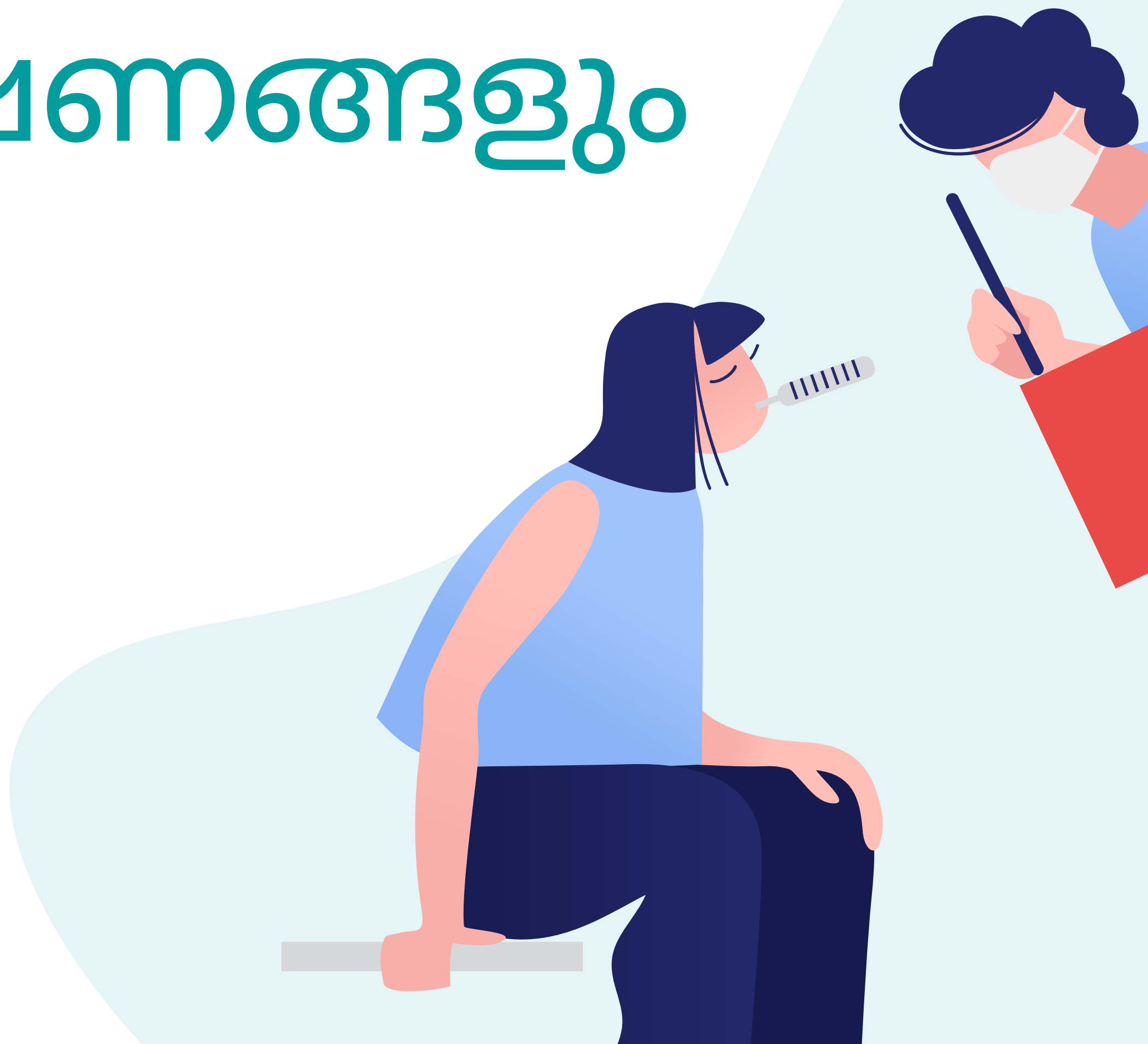
ദീർഘകാല കോവിഡുള്ള
മിക്ക ആളുകൾക്കും
അണുബാധയുടെയോ
കോവിഡ്-19 രോഗത്തിന്റേയോ
തെളിവുകൾ ഉണ്ടെങ്കിലും,

ചില സന്ദർഭങ്ങളിൽ,
ദീർഘകാല കോവിഡ് ഉള്ള
ഒരാൾക്ക് വൈറസിന്
പോസിറ്റീവ് ആയി ടെസ്റ്റ്
ചെയ്യപ്പെടുകയോ അവർക്ക്
ബാധിച്ചതായി അറിയുകയോ
ചെയ്തിട്ടുണ്ടാകില്ല.

4

വസ്തുത

ദീർഘകാല കോവിഡ് അടയാളങ്ങളും ലക്ഷണങ്ങളും



ലക്ഷണങ്ങൾ

പൊതുവായത്



ദൈനംദിന ജീവിതത്തെ തടസ്സപ്പെടുത്തുന്ന ക്ഷീണം അല്ലെങ്കിൽ മയക്കം



ശാരീരികമോ മാനസികമോ ആയ പ്രയത്നത്തിന് ശേഷം വഷളാകുന്ന ലക്ഷണങ്ങൾ ("കഠിനാധ്വാനത്തിന് ശേഷമുള്ള അസ്യാസ്ഥ്യം,, എന്നും അറിയപ്പെടുന്നു)



പനി

ലക്ഷണങ്ങൾ

ശ്വാസനവും ഹൃദയവും



- ✓ ശ്വസിക്കാൻ ബുദ്ധിമുട്ട് അല്ലെങ്കിൽ ശ്വാസം മുട്ടൽ
- ✓ ചുമ
- ✓ നെഞ്ച് വേദന
- ✓ വേഗത്തിൽ മിടിക്കുന്ന അല്ലെങ്കിൽ തുടിക്കുന്ന ഹൃദയം (അതിവേഗ നെഞ്ചിടിപ്പ് എന്നും അറിയപ്പെടുന്നു)

ലക്ഷണങ്ങൾ

നാഡീ സംബന്ധം



- ✓ ചിന്തിക്കുന്നതിനോ ശ്രദ്ധ കേന്ദ്രീകരിക്കുന്നതിനോ ബുദ്ധിമുട്ട് (ചിലപ്പോൾ "ബ്രെയിൻ ഫോഗ്" എന്ന് വിളിക്കപ്പെടുന്നു)
- ✓ തലവേദന
- ✓ നിങ്ങൾ എഴുന്നേറ്റു നിൽക്കുമ്പോൾ തലകറക്കം (മയക്കം)
- ✓ സൂചി കുത്തുന്ന പോലുള്ള തോന്നൽ
- ✓ ഗന്ധത്തിലോ രുചിയിലോ ഉള്ള മാറ്റം
- ✓ ഉറക്ക പ്രശ്നങ്ങൾ
- ✓ വിഷാദം അല്ലെങ്കിൽ ഉത്കണ്ഠ

ലക്ഷണങ്ങൾ

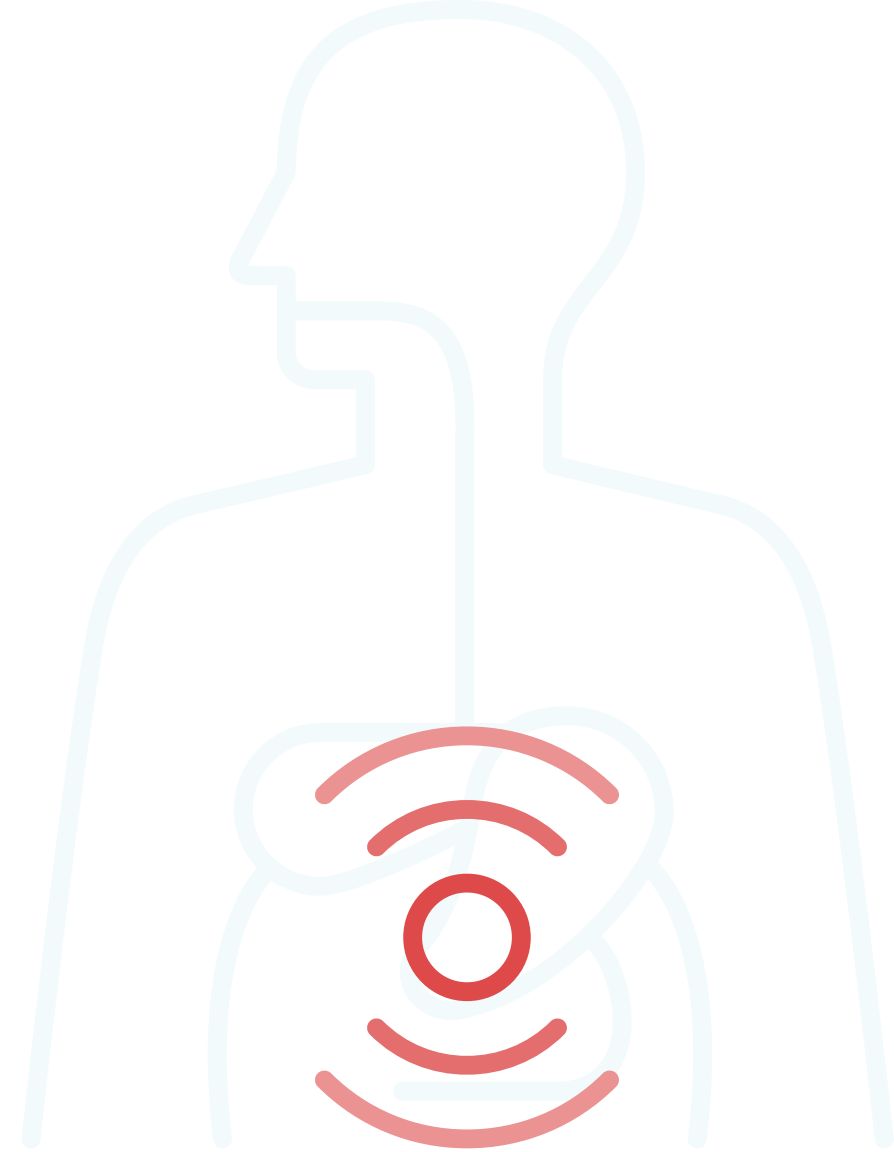
ദഹനം



വയറിളക്കം



വയറുവേദന



ലക്ഷണങ്ങൾ

മറ്റുള്ളവ



സന്ധി അല്ലെങ്കിൽ പേശി വേദന



തിണർപ്പ്



ആർത്തവചക്രത്തിലെ മാറ്റങ്ങൾ